

Laboklin Polska Sp. z o.o., ul. Powstańców Śląskich 101, 01-495 Warszawa
OBSŁUGA LABORATORIUM: tel.: +48 22 691 93 10, +48 790 790 780, e-mail: lab.warszawa@laboklin.pl, www.laboklin.pl

Dane pacjenta:

Imię zwierzęcia Wiek zwierzęcia

Pies Kot Koń Inny gatunek Płeć ♀ ♂ Po kastracji

Rasa Nr chip/tatuażu

Dane właściciela zwierzęcia:

Imię i nazwisko

Zleceniodawca:Pieczętka lecznicy **NIP:****Lekarz kierujący:**

Pieczętka i podpis

Wynik badania: Poczta na adres lecznicy E-mail lekarza Wyrażam zgodę na wysłanie na podany adres e-mail informacji handlowych przez LABOKLIN Polska Sp. z o.o. E-mail właściciela **Pobrano materiał do badania:**

Biopstat
 Guz
 Wycinek narządu
 Płyn

Preparat
cytologiczny:

Aspirat
 Odcisk cytologiczny
 Wymaz
 Zeskrobina

Data pobrania materiału Lokalizacja zmiany

Dostarczenie materiału

Kurier Osobiście
 Poczta

i Ceny podane są w złotych polskich (PLN) w kwotach brutto (z 8% VAT). Zakres badań oraz ceny mogą ulec zmianie.
Wysłanie zlecenia jest równoznaczne z akceptacją Regulaminu Świadczenia Usług dostępnego na stronie internetowej www.laboklin.pl oraz w siedzibie firmy.

Histologia/Immunohistologia

- 201 **Histologia (jedno rozpoznanie kliniczne)**
(Badanie guzów, dermatohistopatologia, biopsje endoskopowe, patologia narządów do 3 wycinków powiązanych układowo)
Materiał przesłany w opakowaniu, którego objętość nie przekracza 250ml
- 2209 **Panel narządów (jedno rozpoznanie kliniczne)**
(Opisowa diagnoza od 4 do 8 wycinków dotycząca jednego problemu diagnostycznego)
Materiał przesłany w opakowaniu, którego objętość nie przekracza 250ml
- 209 **Badanie immunohistologiczne**
Badanie dodatkowe do badania patologicznego np.:
- CD3/CD20 (chłoniak)
- c-kit, Ki-67 (guz komórek tucznych)
- markery mezenchymalne / epithelialne
- choroby zakaźne FeLV, FHV, FCoV ("FIP"), parwowirus
- 260 **Histologia endometrium (klacze)**

Badania dodatkowe

- 8418 **Ocena klonalności limfocytów (PARR)**
- 8475 **BRAF-Mutacja (rak przejściowo komórkowy pęcherza moczowego) (pies)**
W sprawie materiału do badania prosimy o kontakt z laboratorium
- 150 **Badanie bakteriologiczne płynu**
- 165 **Bakteriologia beztlenowa płynu**
 + 727 antybiogram

Cytologia

- 204 **Cytologia**
- 244 **Cytologia szpiku kostnego z interpretacją**
Ocena szpiku kostnego (rozmaz, próbówka EDTA), morfologia z rozmazem (próbówka EDTA, rozmaz)
- 205 **Płyn z jamy otrzewnej**
Cytologia, ocena makroskopowa, liczba komórek, liczba erytrocytów, hematokryt, białko całkowite, cholesterol, trójglicerydy, stosunek cholesterolu do trójglicerydów, lipaza, kreatynina, potas, bilirubina
+ Koty: próba Rivalty, albuminy, globuliny, stosunek albumin do globulin
Potrzebny świeży rozmaz płynu, płyn w próbówce EDTA i biochemicznej oraz surowica
- 207 **Płyn z jamy opłucnowej**
Cytologia, ocena makroskopowa, liczba komórek, liczba erytrocytów, hematokryt, białko całkowite, cholesterol, trójglicerydy, stosunek cholesterolu do trójglicerydów
+ Koty: próba Rivalty, albuminy, globuliny, stosunek albumin do globulin
Potrzebny świeży rozmaz płynu, płyn w próbówce EDTA i biochemicznej oraz surowica
- 206 **Płyny – profil podstawowy (płyn z worka osierdziowego, maź stawowa i inne rodzaje płynów)**
Cytologia, ocena makroskopowa, liczba komórek, liczba erytrocytów, hematokryt, białko całkowite
Potrzebny świeży rozmaz płynu, płyn w próbówce EDTA i biochemicznej
- 208 **Płyny – profil podstawowy bez cytologii**
Ocena makroskopowa, liczba komórek, liczba erytrocytów, hematokryt, białko całkowite
Potrzebny płyn w próbówce EDTA i biochemicznej

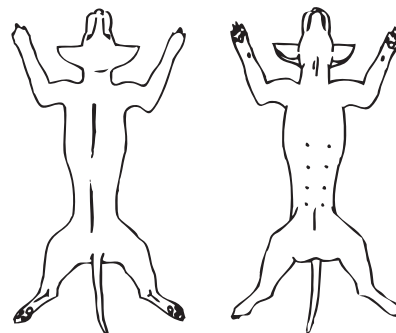
Historia choroby

Diagnostyka różnicowa

Dane przy podejrzeniu nowotworu

- naciekowy rozszany
 ekspansywny nawrotowy
 ogniskowy przerzutowy

Lokalizacja zmian i miejsc pobrań materiału:



grzbietowa

brzuszna

Szczegółowe informacje
dotyczące pacjentów
dermatologicznych
na odwrocie

Informacje ogólne dotyczące zmian skórnych

Główny problem skórny: _____
Występuje od: _____
Wygląd wczesnych zmian: _____
Schorzenia układowe Tak Nie _____
Wcześniejsze problemy z uszami/skórą: Tak Nie _____
Zmiany u innych zwierząt lub ludzi: Tak Nie _____
Symetryczność: Tak Nie _____
Sezonowość: Tak Nie _____
Nasilenie świądu: słaby 1 2 3 4 5 6 7 8 9 10 silny

Wcześniejsze leczenie

Zeskrobina skórna Tak Nie _____
Cytologia odciskowa Tak Nie _____
Badanie bakteriologiczne Tak Nie _____
Badanie mykologiczne Tak Nie _____
Dieta eliminacyjna Tak Nie _____
Lampa Wooda Tak Nie _____
Testy alergiczne Tak Nie _____
Morfologia, biochemia Tak Nie _____
Badania hormonalne Tak Nie _____
Immunologia (przeciwciała antyjądrowe) Tak Nie _____
Biopsja Tak Nie _____
Inne _____

Wcześniejsze leczenie

Antybiotyki Tak Nie jakie _____ czas _____ odpowiedź _____ %
Leki przeciwhistaminowe Tak Nie jakie _____ czas _____ odpowiedź _____ %
Leki przeciwgrzybicze Tak Nie jakie _____ czas _____ odpowiedź _____ %
Glikokortykoidy Tak Nie jakie _____ czas _____ odpowiedź _____ %
Szampony Tak Nie jakie _____ czas _____ odpowiedź _____ %
Preparaty przeciw pchłom Tak Nie jakie _____ czas _____ odpowiedź _____ %
Zwalczanie świerzbu Tak Nie jakie _____ czas _____ odpowiedź _____ %
_____ Tak Nie jakie _____ czas _____ odpowiedź _____ %

Antybiotykoterapia

Zmiany ustąpiły po leczeniu Tak Nie
Zmiany powróciły po zakończeniu leczenia Tak Nie

Pozostałe informacje

Zamówienie materiałów laboratoryjnych:

Probówka na surowicę Wymazówka z podłożem Worek na przesyłki (kurier)
 Probówka z cytrynianem (krzepliwość) Wymazówka bez podłoża Worek na przesyłki (poczta)
 Probówka na krew-EDTA Naczynia na mocz
 Probówka na krew-NaF Naczynia na kał
 Pojemnik na próbki z krwią/surowicą Naczynia HP (formalina)
 Pojemnik na szkiełka podstawowe

Zamówienie zleceń badań:

Zlecenie badania - ogólne
 Zlecenie badania - alergologia
 Zlecenie badania - patologia
 Zlecenie badania - genetyka pies
 Zlecenie badania - genetyka kot
 Zlecenie badania - genetyka koń
 Zlecenie badania - gady/płazy/ryby
 Zlecenie badania - ptaki/małe ssaki
 Zlecenie badania - koń/wielbłądowate
 Zlecenie badania - wścieklizna

Zmiany

Wyłysienie
 Depigmentacja
 Kryzki naskórkowe
 Nadżerka
 Rumień
 Przeczos
 Hiperpigmentacja
 Modzel
 Guzek
 Zaskórnik
 Zmiana pazura
 Strup
 Zliszajowacenie
 Plama
 Blizna
 Grudka
 Zmiany na opuszkach palców
 Blaszka
 Krosta
 Łuska
 Owrzodzenie
 Pęcherzyk